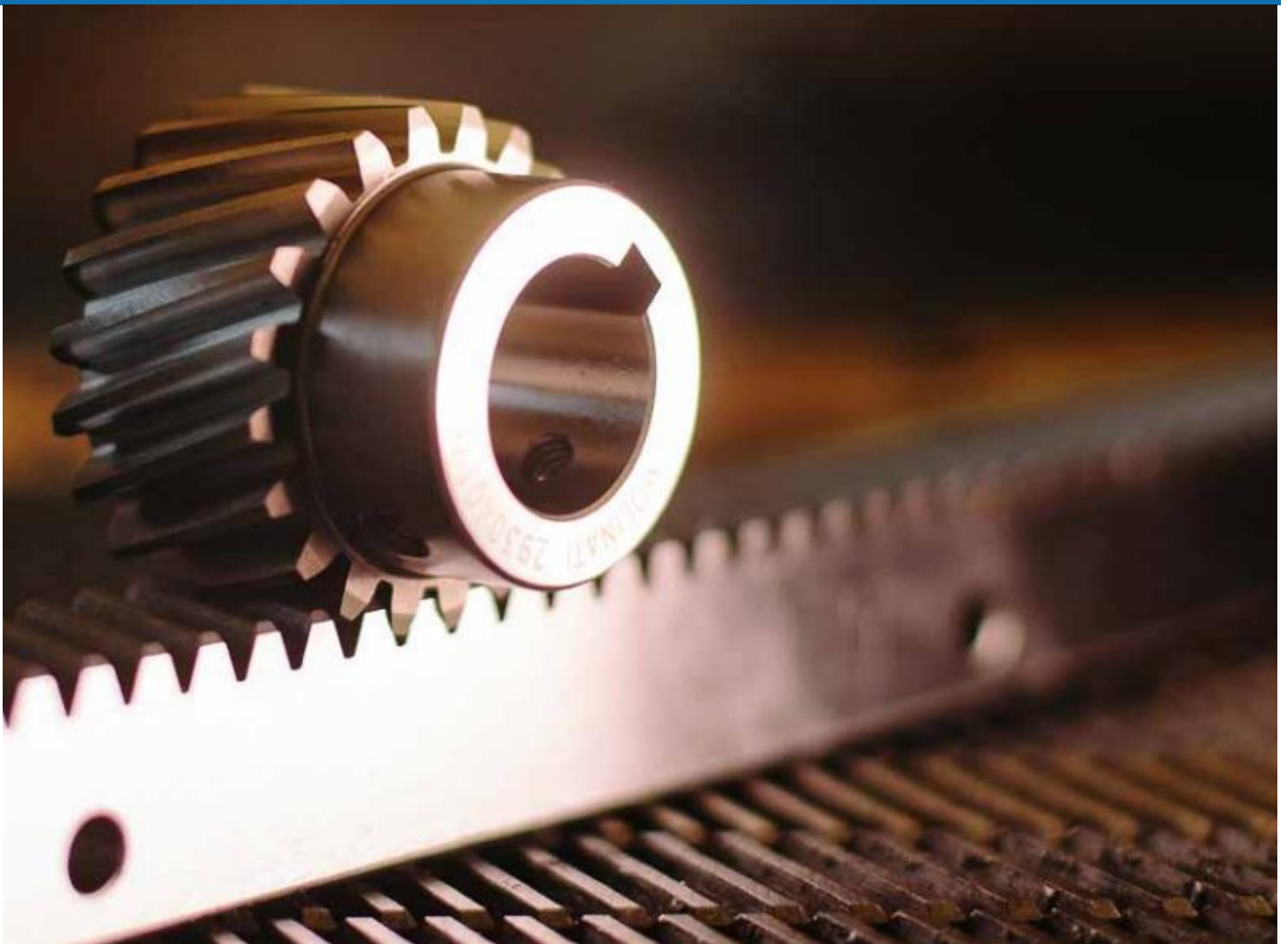
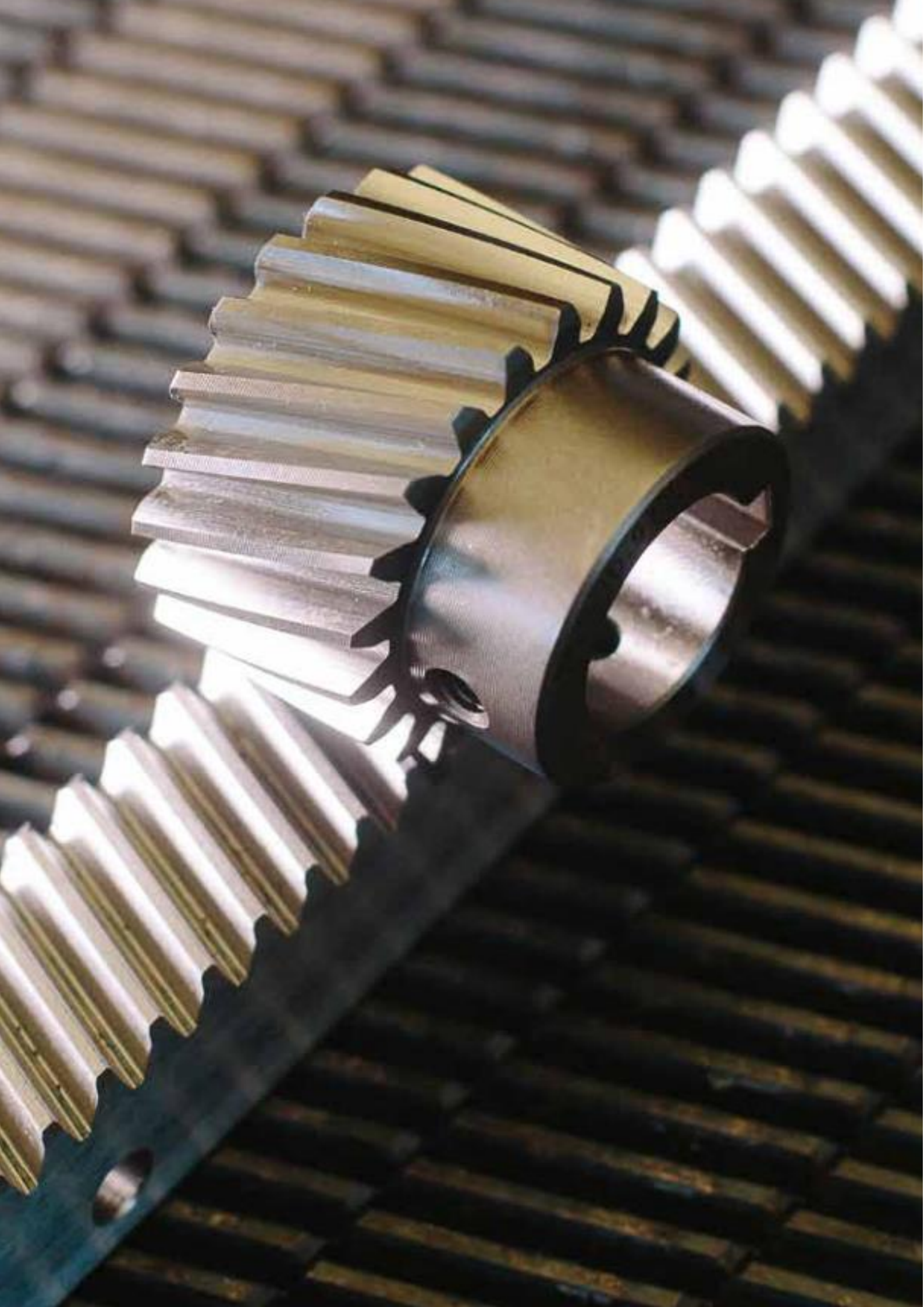


CREMAGLIERE DI PRECISIONE *PRECISION GEAR RACKS*





Realizziamo interamente le cremagliere con i più avanzati sistemi di lavorazione e controllo CNC ed è in grado di garantire la massima qualità e precisione.

We entirely produce precision gear racks with the most advanced manufacturing and CNC control systems: this guarantees top manufacturing quality and precision.



L'intero processo di lavorazione e controllo di ogni cremagliera è tracciato per certificare al cliente la massima qualità.

The whole production and inspection process for each precision gear rack is tracked to certify maximum quality to our clients.





**Cremagliere passo modulare
dentatura diritta dentata di precisione**
*Gear racks with modular pitch
precision milled straight toothing*

Q9

Qualità: 9e27 DIN 3962/63/67

Materiale: C45 UNI EN 10027-1;
Rm=650N/mm²

Esecuzione dentatura: dentatura finita di utensile

Dati dentatura: angolo pressione $\alpha=20^\circ$;
angolo elica $\beta=0^\circ$;
senso elica = /

Fp errore sul passo totale: dipendente dalla lunghezza della cremagliera
(in tabella)

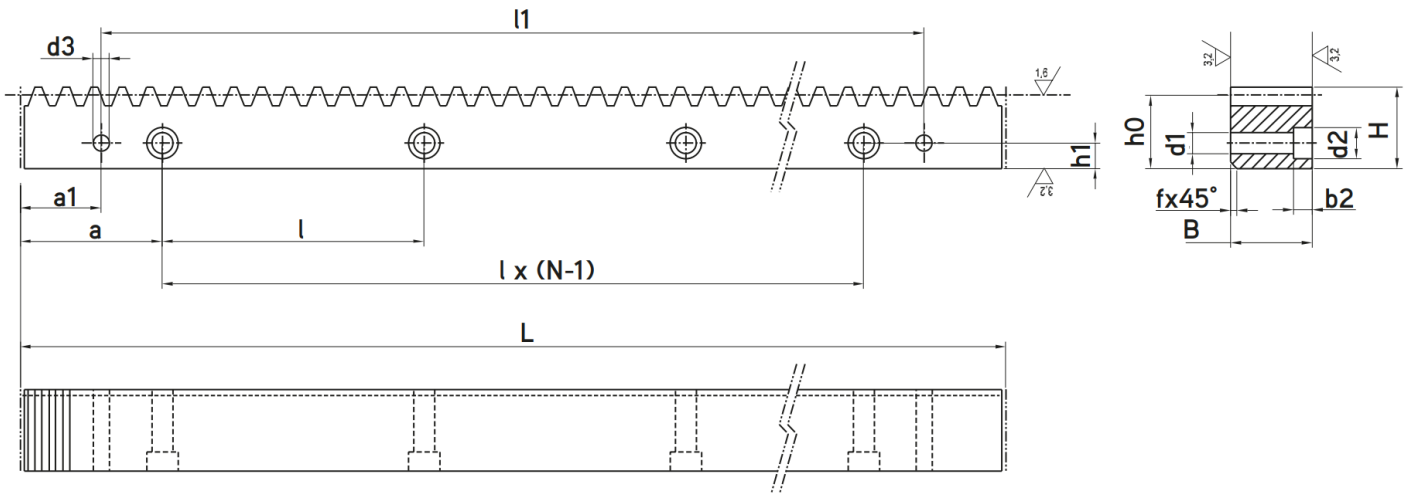
Quality: 9e27 DIN 3962/63/67

Material: C45 UNI EN 10027-1;
Rm=650N/mm²

Toothing execution: toothing finished with tooling

Toothing specifications: pressure angle $\alpha=20^\circ$;
helix angle $\beta=0^\circ$;
helix direction = /

Fp total pitch error: depending on rack lenght (see table)



Tutte le quote sono espresse in mm / All dimensions are expressed in mm

Cod.	mod.	pt	L	Z	B	H	h ₀	f	a	l	N	h ₁	d ₂	d ₁	b ₂	a ₁	l ₁	d ₃	Fp	kg
C150106NSF	1,50	4,712	499,5	106	20	19	17,5	2	62,44	124,88	4	8	11,0	7,0	7	29,00	441,5	5,7	0,100	1,4
C150212NSF	1,50	4,712	999	212	20	19	17,5	2	62,44	124,88	8	8	11,0	7,0	7	29,00	941,0	5,7	0,150	2,7
C200080NSF	2,00	6,283	502,6	80	25	24	22,0	2	62,83	125,66	4	8	11,0	7,0	7	31,30	440,1	5,7	0,100	2,2
C200160NSF	2,00	6,283	1005,3	160	25	24	22,0	2	62,83	125,66	8	8	11,0	7,0	7	31,30	942,7	5,7	0,150	4,3
C250064NSF	2,50	7,854	502,6	64	25	24	21,5	2	62,83	125,66	4	9	11,0	7,0	7	31,30	440,1	5,7	0,100	2,1
C250128NSF	2,50	7,854	1005,3	128	25	24	21,5	2	62,83	125,66	8	9	11,0	7,0	7	31,30	942,7	5,7	0,150	4,2
C300054NSF	3,00	9,425	508,9	54	30	29	26,0	2	63,62	127,23	4	9	14,0	9,0	9	34,40	440,1	7,7	0,100	3,1
C300108NSF	3,00	9,425	1017,8	108	30	29	26,0	2	63,62	127,23	8	9	14,0	9,0	9	34,40	949,1	7,7	0,150	6,2
C400040NSF	4,00	12,566	502,6	40	40	39	35,0	2	62,83	125,66	4	12	14,0	9,0	9	37,50	427,7	7,7	0,100	5,5
C400080NSF	4,00	12,566	1005,3	80	40	39	35,0	2	62,83	125,55	8	12	14,0	9,0	9	37,50	930,3	7,7	0,150	11,1
C500032NSF	5,00	15,708	502,6	32	50	39	34,0	3	62,83	125,66	4	12	20,0	14,0	13	30,20	442,3	11,7	0,100	6,7
C500064NSF	5,00	15,708	1005,3	64	50	39	34,0	3	62,83	125,66	8	12	20,0	14,0	13	30,20	944,9	11,7	0,150	13,4
C600027NSF	6,00	18,850	508,9	27	60	49	43,0	3	63,62	127,23	4	16	26,0	18,0	17	31,40	446,1	15,7	0,100	10,3
C600054NSF	6,00	18,850	1017,8	54	60	49	43,0	3	63,62	127,23	8	16	26,0	18,0	17	31,40	955,0	15,7	0,150	20,6

pt: passo tangenziale / *tangent pitch*

Z: numero dei denti / *number of teeth*

N: numero dei fori / *number of holes*

d3: preforatura per spina / *predrilled holes for pin*

Note: E' richiesta una controcremagliera di montaggio per il posizionamento corretto tra due cremagliere consecutive (fornibile a parte). Su richiesta fornitura del pignone.

An assembly rack (available separately) is required upon installation to enable correct positioning of two consecutive gear racks. The pinion can be provided upon request.

**Cremagliere passo modulare
dentatura diritta temprata e rettificata**
*Gear racks with modular pitch
hardened and ground straight toothing*

Q6

Qualità: 6h23 DIN 3962/63/67

Materiale: C45 UNI EN 10027-1

Esecuzione dentatura: temprata ad induzione e rettificata HRC 54-58

Dati dentatura: angolo pressione $\alpha=20^\circ$;
angolo elica $\beta=0^\circ$;
senso elica= /

**fp errore sul passo
singolo:** moduli < 3,0: 0,006
moduli $\geq 3,0$: 0,008

**Fp errore sul passo
totale:** dipendente dalla lunghezza della cremagliera
(in tabella)

Quality: 6h23 DIN 3962/63/67

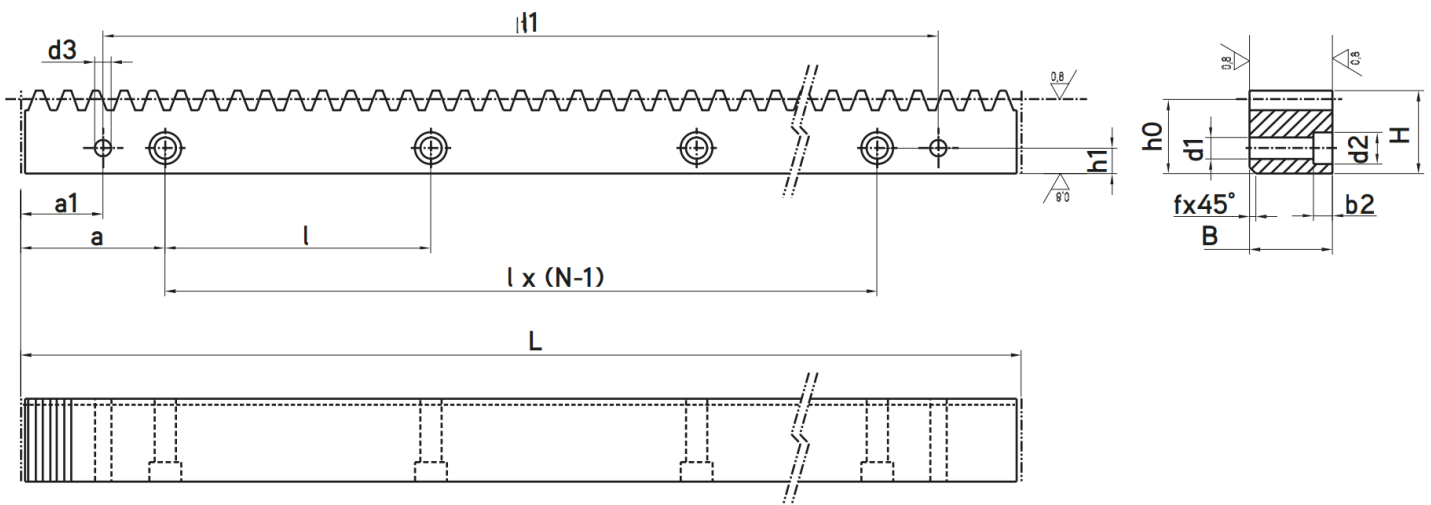
Material: C45 UNI EN 10027-1

Toothing execution: induction hardening and ground HRC 54-58

Toothing specifications: pressure angle $\alpha=20^\circ$;
helix angle $\beta=0^\circ$;
helix direction= /

fp single pitch error: module < 3,0: 0,006
module $\geq 3,0$: 0,008

Fp total pitch error: depending on rack length (see table)



Tutte le quote sono espresse in mm / All dimensions are expressed in mm

Cod.	mod.	pt	L	Z	B	H	h0	f	a	l	N	h1	d2	d1	b2	a1	l1	d3	Fp	kg
C150106NST	1,50	4,712	499,5	106	19	19	17,5	2	62,44	124,88	4	8	11,0	7,0	7	29,00	441,5	5,7	0,024	1,3
C150212NST	1,50	4,712	999	212	19	19	17,5	2	62,44	124,88	8	8	11,0	7,0	7	29,00	941,0	5,7	0,036	2,6
C200080NST	2,00	6,283	502,6	80	24	24	22,0	2	62,83	125,66	4	8	11,0	7,0	7	31,30	440,1	5,7	0,026	2,1
C200160NST	2,00	6,283	1005,3	160	24	24	22,0	2	62,83	125,66	8	8	11,0	7,0	7	31,30	942,7	5,7	0,036	4,2
C250064NST	2,50	7,854	502,6	64	24	24	21,5	2	62,83	125,66	4	9	11,0	7,0	7	31,30	440,1	5,7	0,024	2,0
C250128NST	2,50	7,854	1005,3	128	24	24	21,5	2	62,83	125,66	8	9	11,0	7,0	7	31,30	942,7	5,7	0,036	4,1
C300054NST	3,00	9,425	508,9	54	29	29	26,0	2	63,62	127,23	4	9	14,0	9,0	9	34,40	440,1	7,7	0,030	3,0
C300108NST	3,00	9,425	1017,8	108	29	29	26,0	2	63,62	127,23	8	9	14,0	9,0	9	34,40	949,1	7,7	0,038	6,0
C400040NST	4,00	12,566	502,6	40	39	39	35,0	2	62,83	125,66	4	12	14,0	9,0	9	37,50	427,7	7,7	0,029	5,4
C400080NST	4,00	12,566	1005,3	80	39	39	35,0	2	62,83	125,55	8	12	14,0	9,0	9	37,50	930,3	7,7	0,038	10,8
C500032NST	5,00	15,708	502,6	32	49	49	34,0	3	62,83	125,66	4	12	20,0	14,0	13	30,20	442,3	11,7	0,029	6,6
C500064NST	5,00	15,708	1005,3	64	49	49	34,0	3	62,83	125,66	8	12	20,0	14,0	13	30,20	944,9	11,7	0,038	13,2
C600027NST	6,00	18,850	508,9	27	59	59	43,0	3	63,62	127,23	4	16	26,0	18,0	17	31,40	446,1	15,7	0,032	10,1
C600054NST	6,00	18,850	1017,8	54	59	59	43,0	3	63,62	127,23	8	16	26,0	18,0	17	31,40	955,0	15,7	0,041	20,3

pt: passo tangenziale / *tangent pitch*

Z: numero dei denti / *number of teeth*

N: numero dei fori / *number of holes*

d3: preforatura per spina / *predrilled holes for pin*

Note: E' richiesta una controcremagliera di montaggio per il posizionamento corretto tra due cremagliere consecutive (fornibile a parte).
Su richiesta fornitura del pignone.

An assembly rack (available separately) is required upon installation to enable correct positioning of two consecutive gear racks. – The pinion can be provided upon request.

**Cremagliere passo modulare
dentatura elicoidale dentata di precisione**
*Gear racks with modular pitch
precision milled helical toothing*

Q9

Qualità: 9e27 DIN 3962/63/67

Materiale: C45 UNI EN 10027-1;
Rm=650N/mm²

Esecuzione dentatura: dentatura finita di utensile

Dati dentatura: angolo pressione $\alpha=20^\circ$;
angolo elica $\beta=19,528^\circ$;
senso elica= DESTRO

Fp errore sul passo totale: dipendente dalla lunghezza della cremagliera
(in tabella)

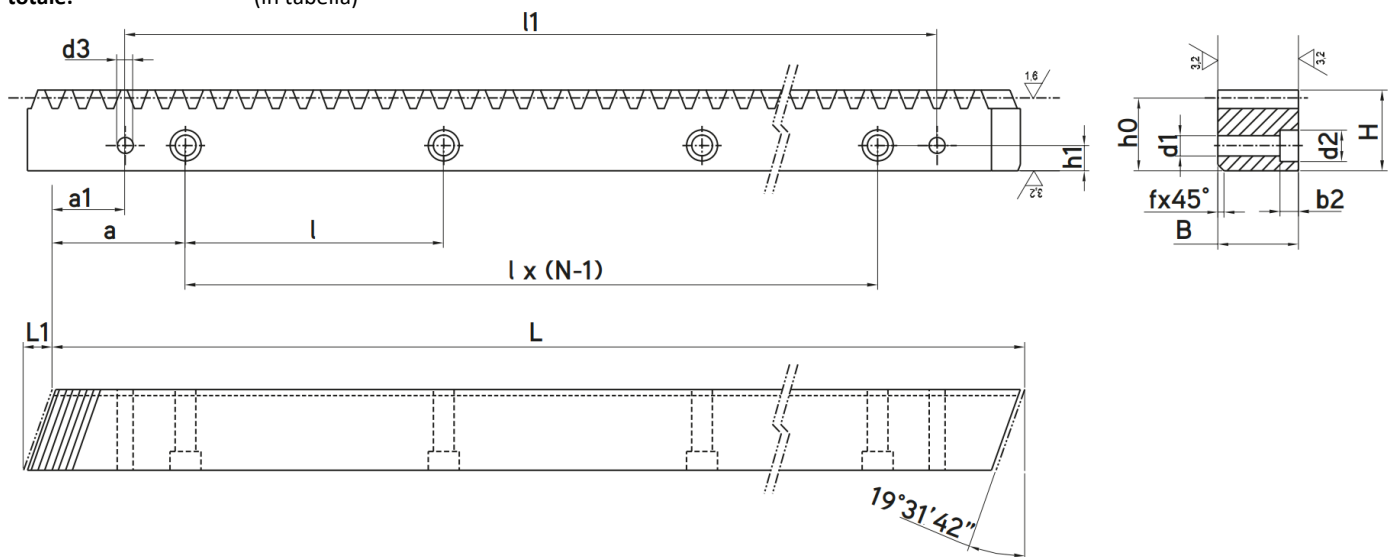
Quality: 9e27 DIN 3962/63/67

Material: C45 UNI EN 10027-1;
Rm=650N/mm²

Toothing execution: toothing finished with tooling

Toothing specifications: pressure angle $\alpha=20^\circ$;
helix angle $\beta=19,528^\circ$;
helix direction= RIGHT

Fp total pitch error: depending on rack length (see table)



Tutte le quote sono espresse in mm / All dimensions are expressed in mm

Cod.	mod.	pt	L	L1	Z	B	H	h0	f	a	l	N	h1	d2	d1	b2	a1	l1	d3	Fp	kg
C150100DSF	1,50	5,000	500	7,1	100	20	19	17,5	2	62,5	125	4	8	11,0	7,0	7	31,7	436,6	5,7	0,100	1,4
C150200DSF	1,50	5,000	1000	7,1	200	20	19	17,5	2	62,5	125	8	8	11,0	7,0	7	31,7	936,6	5,7	0,150	2,8
C200075DSF	2,00	6,667	500	8,9	75	25	24	22,0	2	62,5	125	4	8	11,0	7,0	7	31,7	436,6	5,7	0,100	2,2
C200150DSF	2,00	6,667	1000	8,9	150	25	24	22,0	2	62,5	125	8	8	11,0	7,0	7	31,7	936,6	5,7	0,150	4,3
C250060DSF	2,50	8,333	500	8,9	60	25	24	21,5	2	62,5	125	4	9	11,0	7,0	7	31,7	436,6	5,7	0,100	2,1
C250120DSF	2,50	8,333	1000	8,9	120	25	24	21,5	2	62,5	125	8	9	11,0	7,0	7	31,7	936,6	5,7	0,150	4,2
C300050DSF	3,00	10,000	500	10,7	50	30	29	26,0	2	62,5	125	4	9	14,0	9,0	9	35,0	430,0	7,7	0,100	3,1
C300100DSF	3,00	10,000	1000	10,7	100	30	29	26,0	2	62,5	125	8	9	14,0	9,0	9	35,0	930,0	7,7	0,150	6,1
C400038DSF	4,00	13,333	506,6	14,2	38	40	39	35,0	3	62,5	125	4	12	14,0	9,0	9	33,3	433,0	7,7	0,100	5,6
C400075DSF	4,00	13,333	1000	14,2	75	40	39	35,0	3	62,5	125	8	12	14,0	9,0	9	33,3	933,4	7,7	0,150	11,0
C500030DSF	5,00	16,667	500	17,8	30	50	39	34,0	3	62,5	125	4	12	20,0	14,0	13	37,5	425,0	11,7	0,100	6,7
C500060DSF	5,00	16,667	1000	17,8	60	50	39	34,0	3	62,5	125	8	12	20,0	14,0	13	37,5	925,0	11,7	0,150	13,4
C600025DSF	6,00	20,000	500	21,3	25	60	49	43,0	3	62,5	125	4	16	26,0	18,0	17	37,5	425,0	15,7	0,100	10,1
C600050DSF	6,00	20,000	1000	21,3	50	60	49	43,0	3	62,5	125	8	16	26,0	18,0	17	37,5	925,0	15,7	0,150	20,3

pt: passo tangenziale / tangent pitch

Z: numero dei denti / number of teeth

N: numero dei fori / number of holes

d3: preforatura per spina / predrilled holes for pin

Note: E' richiesta una controcremagliera di montaggio per il posizionamento corretto tra due cremagliere consecutive (fornibile a parte).
Su richiesta fornitura del pignone.

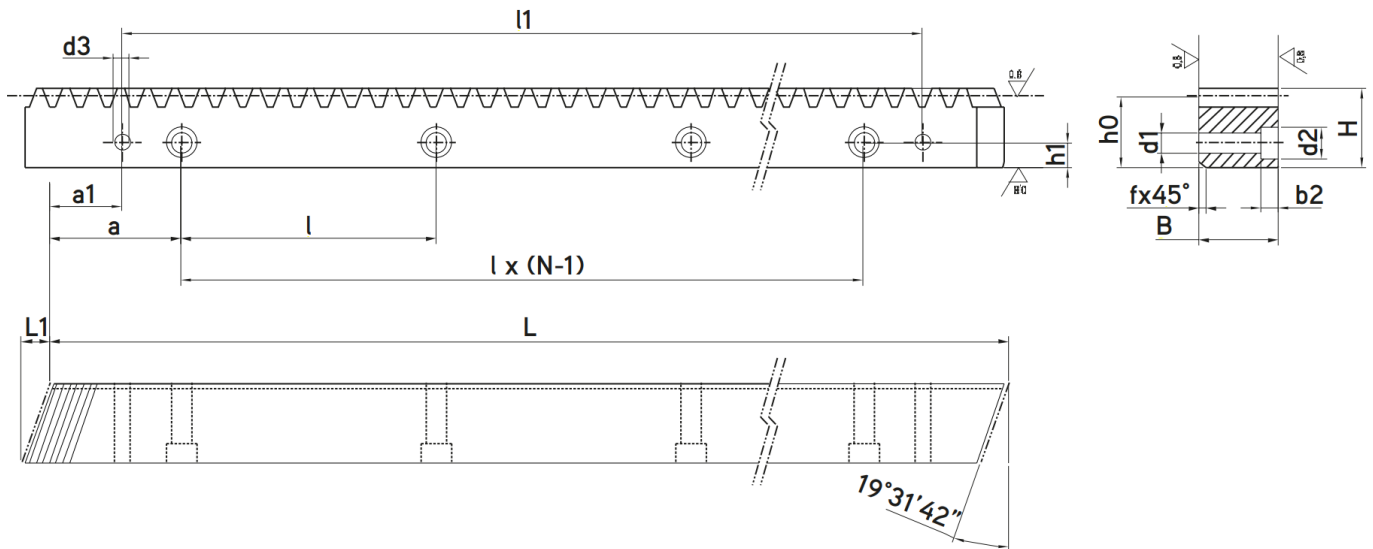
An assembly rack (available separately) is required upon installation to enable correct positioning of two consecutive gear racks. – The pinion can be provided upon request.

**Cremagliere passo modulare
dentatura elicoidale temprata e rettificata**
*Gear racks with modular pitch
hardened and ground helical toothing*

Q6

Qualità: 6h23 DIN 3962/63/67
Materiale: C45 UNI EN 10027-1
Esecuzione dentatura: temprata ad induzione e rettificata HRC 54-58
Dati dentatura: angolo pressione $\alpha=20^\circ$;
angolo elica $\beta=19,528^\circ$;
senso elica= DESTRA
**fp errore sul passo
singolo:** moduli < 3,0: 0,006
moduli $\geq 3,0$: 0,008
**Fp errore sul passo
totale:** dipendente dalla lunghezza della cremagliera
(in tabella)

Quality: 6h23 DIN 3962/63/67
Material: C45 UNI EN 10027-1
Toothng execution: induction hardening and ground HRC 54-58
**Toothng
specifications:** pressure angle $\alpha=20^\circ$;
helix angle $\beta=19,528^\circ$;
helix direction= RIGHT
fp single pitch error: module < 3,0: 0,006
module $\geq 3,0$: 0,008
Fp total pitch error: depending on rack lenght (see table)



Tutte le quote sono espresse in mm / All dimensions are expressed in mm

Cod.	mod.	pt	L	L1	Z	B	H	h0	f	a	l	N	h1	d2	d1	b2	a1	l1	d3	Fp	kg
C150100DSC246	1,50	5,000	500	6,7	100	19	19	17,5	2	62,5	125	4	8	11,0	7,0	7	31,7	436,6	5,7	0,024	1,3
C150200DSC246	1,50	5,000	1000	6,7	200	19	19	17,5	2	62,5	125	8	8	11,0	7,0	7	31,7	936,6	5,7	0,036	2,6
C200075DSC246	2,00	6,667	500	8,5	75	24	24	22,0	2	62,5	125	4	8	11,0	7,0	7	31,7	436,6	5,7	0,026	2,1
C200150DSC246	2,00	6,667	1000	8,5	150	24	24	22,0	2	62,5	125	8	8	11,0	7,0	7	31,7	936,6	5,7	0,036	4,2
C250060DSC246	2,50	8,333	500	8,5	60	24	24	21,5	2	62,5	125	4	9	11,0	7,0	7	31,7	436,6	5,7	0,024	2,0
C250120DSC246	2,50	8,333	1000	8,5	120	24	24	21,5	2	62,5	125	8	9	11,0	7,0	7	31,7	936,6	5,7	0,036	4,1
C300050DSC246	3,00	10,000	500	10,3	50	29	29	26,0	2	62,5	125	4	9	14,0	9,0	9	35,0	430,0	7,7	0,030	3,0
C300100DSC246	3,00	10,000	1000	10,3	100	29	29	26,0	2	62,5	125	8	9	14,0	9,0	9	35,0	930,0	7,7	0,038	5,9
C400038DSC246	4,00	13,333	506,6	13,8	38	39	39	35,0	3	62,5	125	4	12	14,0	9,0	9	33,3	433,0	7,7	0,029	5,4
C400075DSC246	4,00	13,333	1000	13,8	75	39	39	35,0	3	62,5	125	8	12	14,0	9,0	9	33,3	933,4	7,7	0,038	10,7
C500030DSC246	5,00	16,667	500	17,4	30	49	49	34,0	3	62,5	125	4	12	20,0	14,0	13	37,5	425,0	11,7	0,029	6,5
C500060DSC246	5,00	16,667	1000	17,4	60	49	49	34,0	3	62,5	125	8	12	20,0	14,0	13	37,5	925,0	11,7	0,038	13,1
C600025DSC246	6,00	20,000	500	20,9	25	59	59	43,0	3	62,5	125	4	16	26,0	18,0	17	37,5	425,0	15,7	0,032	10,0
C600050DSC246	6,00	20,000	1000	20,9	50	59	59	43,0	3	62,5	125	8	16	26,0	18,0	17	37,5	925,0	15,7	0,041	19,9

pt: passo tangenziale / tangent pitch

Z: numero dei denti / number of teeth

N: numero dei fori / number of holes

d3: preforatura per spina / predrilled holes for pin

Note: E' richiesta una controcremagliera di montaggio per il posizionamento corretto tra due cremagliere consecutive (fornibile a parte). Su richiesta fornitura del pignone.

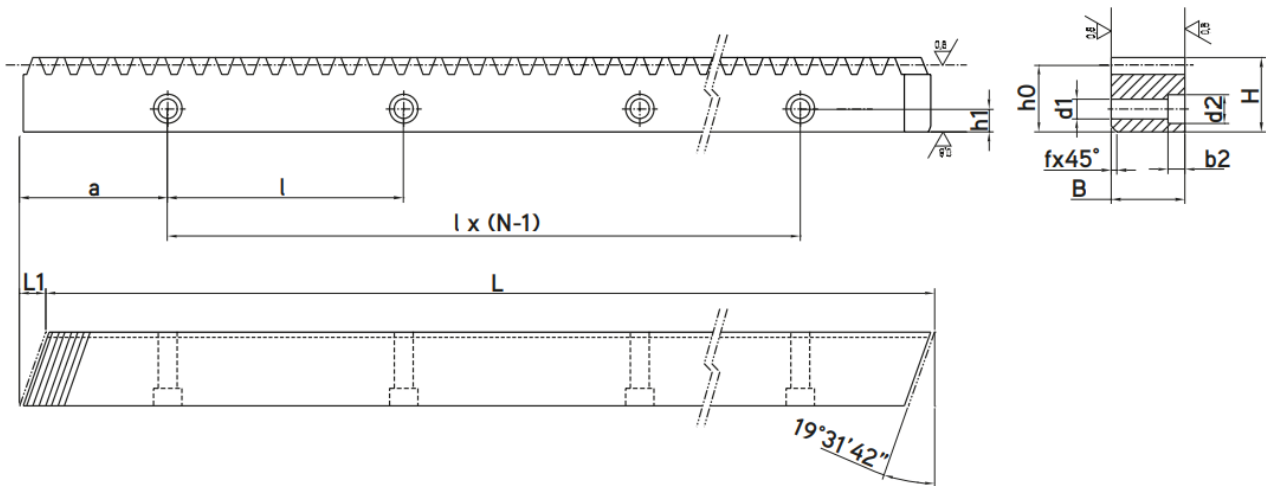
An assembly rack (available separately) is required upon installation to enable correct positioning of two consecutive gear racks. – The pinion can be provided upon request.

**Cremagliere passo modulare
dentatura elicoidale temprata e rettificata**
*Gear racks with modular pitch
hardened and ground helical toothing*

Q6

Qualità: 6h23 DIN 3962/63/67
Materiale: C45 UNI EN 10027-1
Esecuzione dentatura: temprata ad induzione e rettificata HRC 54-58
Dati dentatura: angolo pressione $\alpha=20^\circ$;
angolo elica $\beta=19,528^\circ$;
senso elica= DESTRA
**fp errore sul passo
singolo:** moduli < 3,0: 0,006
moduli $\geq 3,0$: 0,008
**Fp errore sul passo
totale:** dipendente dalla lunghezza della cremagliera
(in tabella)

Quality: 6h23 DIN 3962/63/67
Material: C45 UNI EN 10027-1
Toothing execution: induction hardening and ground HRC 54-58
Toothing specifications: pressure angle $\alpha=20^\circ$;
helix angle $\beta=19,528^\circ$;
helix direction= RIGHT
fp single pitch error: module < 3,0: 0,006
module $\geq 3,0$: 0,008
Fp total pitch error: depending on rack length (see table)



Tutte le quote sono espresse in mm / All dimensions are expressed in mm

Cod.	mod.	pt	L	L1	Z	B	H	h0	f	a	l	N	h1	d2	d1	b2	a1	l1	d3	Fp	kg
C150080DST	1,50	5,000	400	8,5	80	24	24	22,5	2	20,0	120	4	8	11	7	7	/	/	/	0,024	1,7
C150128DST	1,50	5,000	640	8,5	128	24	24	22,5	2	20,0	120	6	8	11	7	7	/	/	/	0,029	2,7
C150200DST	1,50	5,000	1000	8,5	200	24	24	22,5	2	20,0	120	9	8	11	7	7	/	/	/	0,036	4,2
C200060DST	2,00	6,667	400	8,5	60	24	24	22,0	2	20,0	120	4	8	11	7	7	/	/	/	0,024	1,7
C200075DST	2,00	6,667	500	8,5	75	24	24	22,0	2	62,5	125	4	8	11	7	7	31,7	436,6	5,7	0,026	2,1
C200096DST	2,00	6,667	640	8,5	96	24	24	22,0	2	20,0	120	6	8	11	7	7	/	/	/	0,029	2,7
C200150DST	2,00	6,667	1000	8,5	150	24	24	22,0	2	20,0	120	9	8	11	7	7	/	/	/	0,036	4,2
C250048DST	2,50	8,333	400	10,3	48	29	29	26,5	2	20,0	120	4	9	14	9	9	/	/	/	0,024	2,4
C250120DST	2,50	8,333	1000	10,3	120	29	29	26,5	2	20,0	120	9	9	14	9	9	/	/	/	0,036	6,0
C300040DST	3,00	10,000	400	10,3	40	29	29	26,0	2	20,0	120	4	9	14	9	9	/	/	/	0,026	2,4
C300064DST	3,00	10,000	640	10,3	64	29	29	26,0	2	20,0	120	6	9	14	9	9	/	/	/	0,030	3,8
C300100DST	3,00	10,000	1000	10,3	100	29	29	26,0	2	20,0	120	9	9	14	9	9	/	/	/	0,038	5,9
C400048DST	4,00	13,333	640	13,8	48	39	39	35,0	3	20,0	120	6	12	14	9	9	/	/	/	0,029	6,9
C400075DST	4,00	13,333	1000	13,8	75	39	39	35,0	3	20,0	120	9	12	14	9	9	/	/	/	0,038	10,7
C500039DST	5,00	16,667	650	17,4	39	49	49	34,0	3	40,0	115	6	12	20	14	13	/	/	/	0,029	8,5
C500060DST	5,00	16,667	1000	17,4	60	49	49	34,0	3	40,0	115	9	12	20	14	13	/	/	/	0,038	13,1
C600032DST	6,00	20,000	640	20,9	32	59	59	43,0	3	40,0	115	6	16	26	18	17	/	/	/	0,032	12,8
C600050DST	6,00	20,000	1000	20,9	50	59	59	43,0	3	40,0	115	9	16	26	18	17	/	/	/	0,041	19,9

pt: passo tangenziale / tangent pitch
Z: numero dei denti / number of teeth
N: numero dei fori / number of holes
d3: preforatura per spina / predrilled holes for pin
Note: E' richiesta una controcremagliera di montaggio per il posizionamento corretto tra due cremagliere consecutive (fornibile a parte). Su richiesta fornitura del pignone.
An assembly rack (available separately) is required upon installation to enable correct positioning of two consecutive gear racks. – The pinion can be provided upon request.





TRM s.r.l.

Via Il Agosto 1980, 29 - 40016 Zona Industriale Stiatco – Bologna – Italy

Tel. +39 051 6640945 Fax +39 051 6640949

info@trm.it - www.trm.it